

SAP® Certified
Integration with SAP NetWeaver®



Nahtlose SAP - Oracle Integration

The screenshot shows the Xtract Universal Designer interface. The main window displays a table list with columns: Name, Type, Source, Destination, and Last Run. The 'COEP' table is selected. A dialog box titled 'Define data source for SAP tables' is open on the right, showing a list of SAP tables with checkboxes for selection. The 'Where Clause' field contains the query: 'KOKRS = *1543* AND PERIO > @CurrentPeriod'.

Name	Type	Source	Destination	Last Run
CustomerTransactions	BWCube	snw	exasolution_cloud	05.10.2013 15:51:56
SalesCube01	BWCube	sbi	exasolution_cloud	15.07.2013 11:09:18
SalesCube02	BWCube	sbi	exasolution_cloud	15.07.2013 11:09:53
COMP_CODE_ATTR	DeltaQ	ecc	<custom>	-
CUSTOMER_ATTR	DeltaQ	ecc	myuniversaldatadb	15.07.2013 11:15:51
LIS_Q2_HDR	DeltaQ	ecc	myuniversaldatadb	15.07.2013 11:17:44
LIS_Q2_ITM	DeltaQ	ecc	myuniversaldatadb	31.07.2013 14:40:56
ZTHEOMAT1	OHS	nw7	oracle_prod	29.08.2013 16:33:49
ZTHEOMAT	OHS	nw7	oracle_prod	29.08.2013 16:39:54
RLT10010	Report	ecc	odata	15.07.2013 11:39:04
RLT10020	Report	ecc	odata	15.07.2013 11:38:52
RLT10030	Report	ecc	odata	10.10.2013 09:41:07
COEP	Table	ecc	oracle_prod	10.10.2013 09:37:39
COEPD	Table	ecc	flat	10.10.2013 09:37:41
CompanyCodes	Table	ecc	flat	24.09.2013 16:05:31
CoPaDelta	Table	ecc	myuniversaldatadb	15.07.2013 11:43:26
CoPaFull	Table	ecc	myuniversaldatadb	15.07.2013 11:37:21
CoPaint	Table	ecc	myuniversaldatadb	15.07.2013 12:52:20
Kunden	Table	ecc	<custom>	28.09.2013 08:59:12

Define data source for SAP tables

Table Name: COEP

Out	Name	Description
<input checked="" type="checkbox"/>	MANDT	Client
<input checked="" type="checkbox"/>	KOKRS	Controlling Area
<input checked="" type="checkbox"/>	BELNR	Document Number
<input checked="" type="checkbox"/>	BUZEI	Posting row
<input checked="" type="checkbox"/>	PERIO	Period
<input checked="" type="checkbox"/>	WTGSTR	Total Value in Transaction Currency
<input checked="" type="checkbox"/>	WOGSTR	Total Value in Object Currency
<input checked="" type="checkbox"/>	WKGSTR	Total Value in Controlling Area Currency
<input checked="" type="checkbox"/>	WKFBTR	Fixed Value in Controlling Area Currency

Where Clause
KOKRS = *1543* AND PERIO > @CurrentPeriod



Xtract Universal für Oracle

Integrieren Sie Ihre SAP-Daten in die Oracle-Zielumgebung schnell, unkompliziert und benutzerfreundlich.

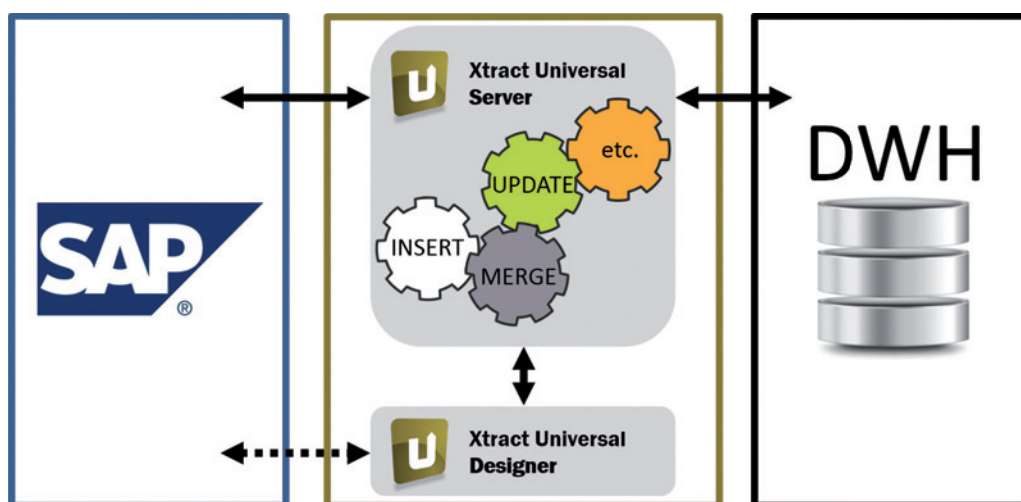
Xtract Universal ermöglicht es, Datenströme aus SAP in Ihre Oracle-Zielumgebung zu speichern und dabei durch einen hohen Automatisierungsgrad die Entwicklungszeit signifikant zu verkürzen.

Das resultiert in einer maximalen Rentabilität mit minimalem Risiko und Kosten.

Instant Datawarehousing – maximale Designperformance

Die Idee des Instant Datawarehousing mit Xtract Universal besteht darin, das Design des Ladeprozesses **so einfach und damit so zeitsparend wie irgend möglich** zu gestalten.

Egal ob die Anlage eines unternehmensweiten Enterprise Datawarehouses oder der Aufbau eines Datamarts für eine einzelne Aufgabe oder eine Fachabteilung, der erste Schritt ist immer die Datenbeschaffung.

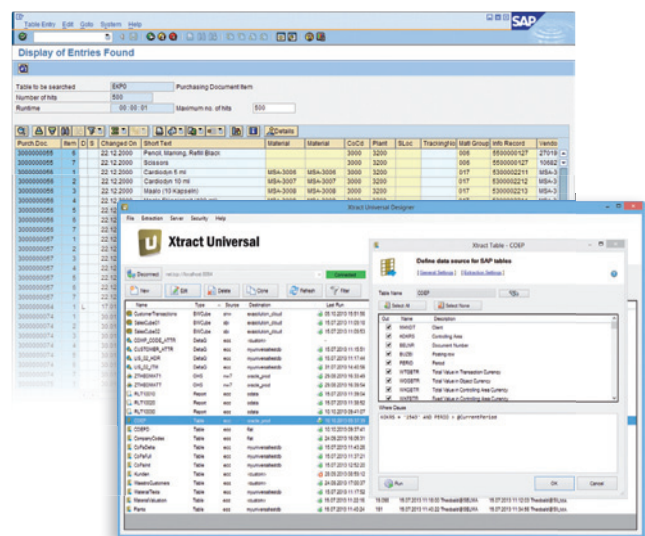


Automatisches Umsetzen der SAP-Objekte

Ganz einfach lässt sich das jeweilige Zielobjekt automatisiert aus dem SAP-Quellobjekt erstellen. Die Metadaten des Objektes werden dabei optimal und automatisch in die Zielumgebung umgesetzt. Eine Kundennummer, die beispielsweise im SAP 10 Stellen hat, wird im Zielsystem immer noch 10 Stellen haben. Ein Wertfeld mit drei Nachkommastellen verändert seine Genauigkeit nicht. Dieses Verfahren bezeichnet man im Allgemeinen als **Typsicherheit** und ist beim Instant Datawarehousing konsequent umgesetzt.

Genauso wie der Automatismus zur Umsetzung der Metadaten gelingt die Verarbeitung der Dateninhalte. Im einfachen Fall eines Full Loads wird das SAP-Objekt als Ganzes repliziert. Noch spannender ist die **inkrementelle Delta-Beladung**, also die Beschränkung des Downloads auf die Dateninhalte, die sich seit dem letzten Download geändert haben oder neu hinzugekommen sind. Die zu ladenden Daten werden dann gegen die verbucht, die bereits aus älteren Läufen im Ziel vorhanden sind. Die Verbuchung kann entweder wieder **automatisch** geschehen oder je nach Anforderung mit **individuellen Erweiterungen im Ladeprozess** versehen werden.

- » Basiert auf SAP-zertifizierter Technologie
- » Installation und Konfiguration innerhalb kürzester Zeit
- » Schnell, unkompliziert, benutzerfreundlich, Programmierkenntnisse nicht nötig
- » Minimaler bis kein Eingriff in das SAP
- » Modulübergreifend und -unabhängig
- » Business-Logik steht zur Verfügung
- » Zentrales Monitoring und Prozessüberwachung für vollständige Kontrolle der SAP-Zugriffe
- » Kostenersparnis durch optimale Integration, keine Reibungsverluste



Skalierung und Sicherheit: Enterprise-ready

Xtract Universal ist in der Lage, alle Anforderungen von IT und Fachanwenderschaft zu erfüllen:

- » Zentrales Monitoring aller Extraktionsaktivitäten und feingranulare Protokollierung
- » Vielfältige Extraktionstypen, mit denen Daten aus allen SAP-Modulen und SAP BW abgezogen werden können
- » Security- und User-Management mit optionaler Active-Directory-Kopplung für das Handling hochsensibler Daten
- » Durchgängige Datentypsicherheit und Rückverfolgbarkeit von der Quelle bis ins Ziel

Integration von SAP ERP und BW

Neun unterschiedliche Extraktionskomponenten decken die komplette Bandbreite der Datenintegration aus SAP ab. Dazu gehören Tabellen, Queries, BAPIs, ABAP Reports und Hierarchien. Zusätzlich steht auch ein Delta-Mechanismus für High-End-Zugriff bei der SAP-Oracle-Integration zur Verfügung.



Xtract Universal für Oracle

Lizenz und Kosten

- » Lizenzierung **pro Server**.
- » Die aktuellen Preise von Xtract Universal entnehmen Sie bitte unserer Website oder kontaktieren Sie uns.

Wartung

6 Monate Wartung & Support inklusive.

- » Immer auf dem aktuellsten Stand.
- » Support durch unser Team: E-Mail, Telefon oder Online-Helpdesk.
- » Sie wollen auch nach Ablauf der 6 Monate unseren exzellenten Service nutzen? Kein Problem: Eine jährliche Verlängerung der Wartung ist zu 20% des aktuell gültigen Listenpreises möglich.

Demoversion

4 Wochen kostenlos testen – ohne Einschränkung.

- » Überzeugen Sie sich in Ruhe von Xtract Universal.
- » Nutzen Sie während Ihrer Evaluierungsphase unseren kostenfreien Presales Support.
- » Auf Wunsch kann die Evaluierungsversion verlängert werden.



powered by



ERPConnect

SAP® Certified
Integration with SAP NetWeaver®

Wir über uns

Die Theobald Software GmbH blickt auf über 10 Jahre Erfahrung in der Konzeption und Entwicklung von SAP-Schnittstellen zurück.

Durch das innovative Know-how, gebündelt mit der Erfahrung von mehr als 1.900 internationalen Kunden, ist es der Theobald Software GmbH möglich, die Software und die zugehörigen unternehmerischen Prozesse auf eine solide Basis zu stellen. Hierbei werden ein Höchstmaß an Transparenz, individueller Anpassung und Flexibilität gewährleistet, ohne dabei die Kosten aus den Augen zu verlieren.

Sprechen Sie mit uns, wir freuen uns auf Sie!

Ihr Team der Theobald Software GmbH

Büro Stuttgart

Theobald Software GmbH
Kernerstraße 50 | 70182 Stuttgart | Germany
Fon: +49 711 46 05 99 0
Email: info@theobald-software.com

Büro Seattle

Theobald Software, Inc.
2211 Elliott Ave. | Suite 200 | Seattle, WA 98121 | USA
Fon: +1 206 68196 38
Email: info@us.theobald-software.com

Büro Hong Kong

Theobald Software Asia Ltd.
Suite 1 & 2 24/F | 135 Bonham Strand Trade Centre
135 Bonham Strand East | Sheungwan | Hong Kong
Fon: +852 3423 0401
Email: info@theobald-software.com.hk

www.theobald-software.com